

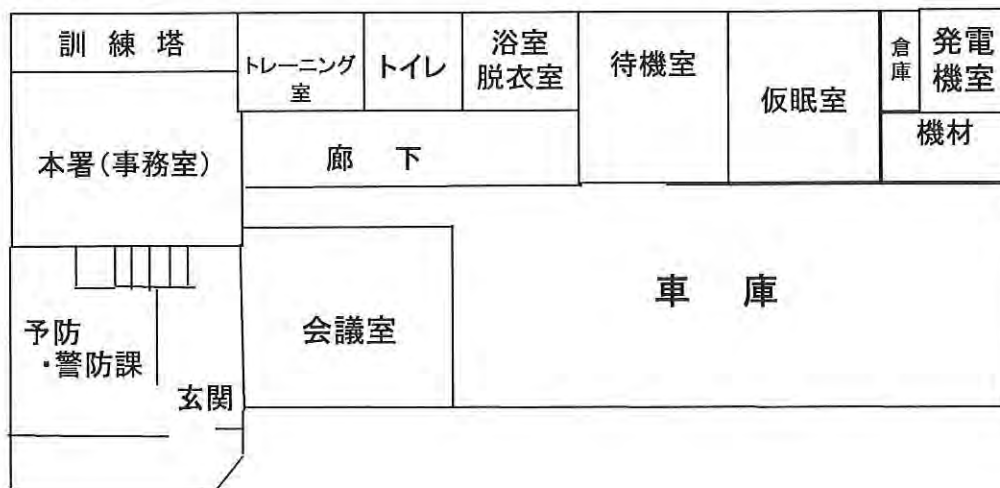
Ⅲ 消防力の整備指針 に伴う基準と現有

施設の概要

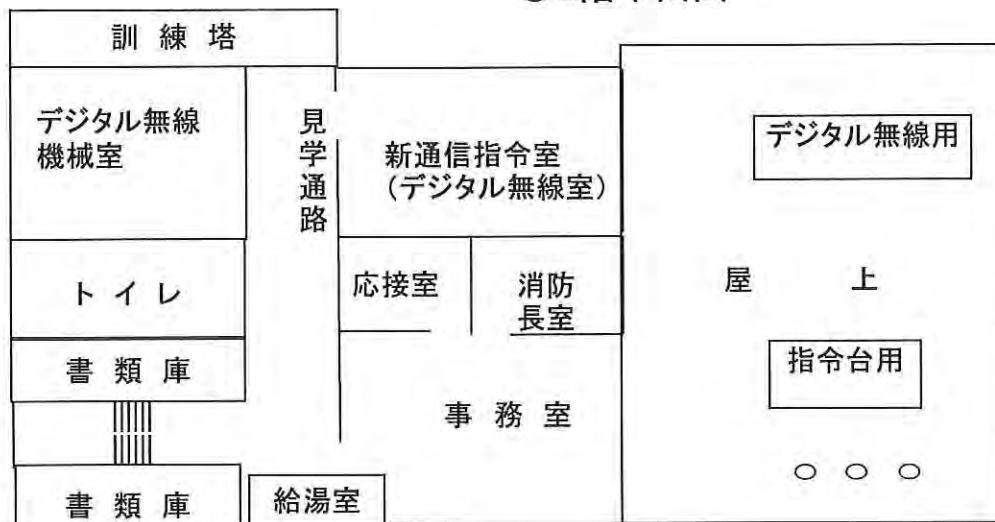
○消防本部

1	所在地	大島郡徳之島町亀津7203番地		
2	敷地面積	757.35㎡		
3	建物	鉄筋2階建	650	㎡
		1階	413.318	㎡
		2階	202.170	㎡
		塔屋	34.512	㎡
4	消防無線	固定局 1局 (本部1局) 陸上移動局 6局 (消防徳之島1、消防徳之島2、消防徳之島3、消防徳之島4、救急徳之島1、救急徳之島2、) 携帯無線局 5局		
5	車両	イ 消防自動車(水槽付 2,000ℓ)	1	台
		ロ 救急自動車	2	台
		ハ 救助工作車	1	台
		ニ 指令車	1	台
		ホ 事務連絡車	1	台

○消防本部(本署)1階平面図



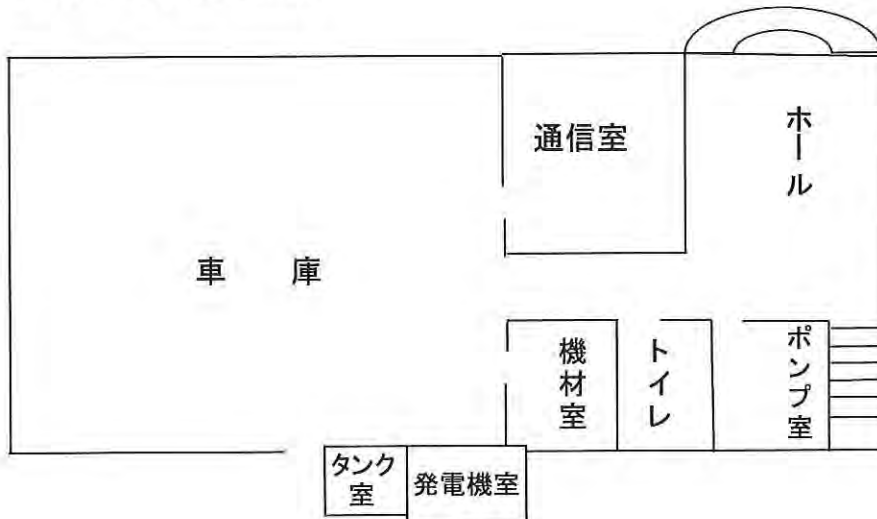
○2階平面図



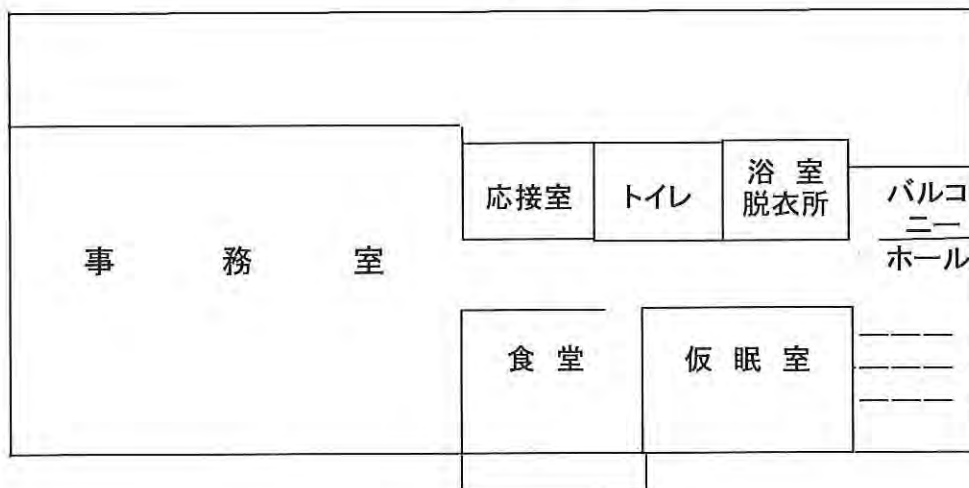
○分遣所

		天城分遣所	伊仙分遣所		
1	所在地	天城町天城権幕430-2番地	伊仙町伊仙1842番地		
2	敷地面積	948㎡	380㎡		
3	建物	鉄筋2階建 (塔屋2階)	鉄筋2階建 (塔屋2階)		
			365.09725㎡	365.09725㎡	
		1階	168.048㎡	168.048㎡	
		2階	161.430㎡	161.430㎡	
	塔屋	35.61925㎡	35.61925㎡		
4	消防無線	固定局	1局	基地局	1局
		陸上移動局	3局	陸上移動局	3局
		(消防伊仙1、消防伊仙2、救急伊仙1)		(消防天城1、消防天城2、救急天城1)	
		携帯無線局	4局	携帯無線局	4局
5	車両	消防自動車(水槽付 2,000ℓ)	1台	消防自動車(水槽付 2,000ℓ)	1台
		救急自動車	1台	救急自動車	1台
		事務車	1台	事務車	1台

○分遣所○1階平面図

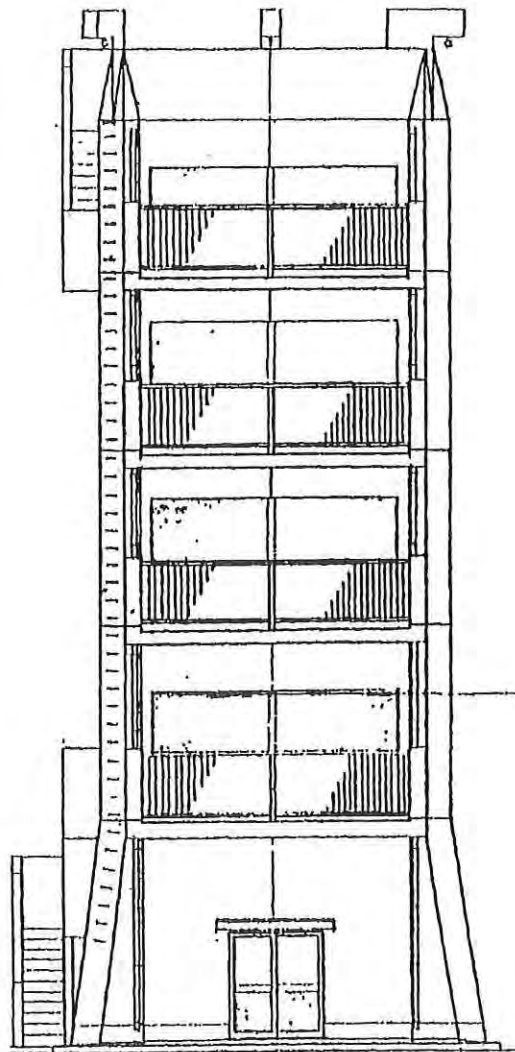


○2階平面図

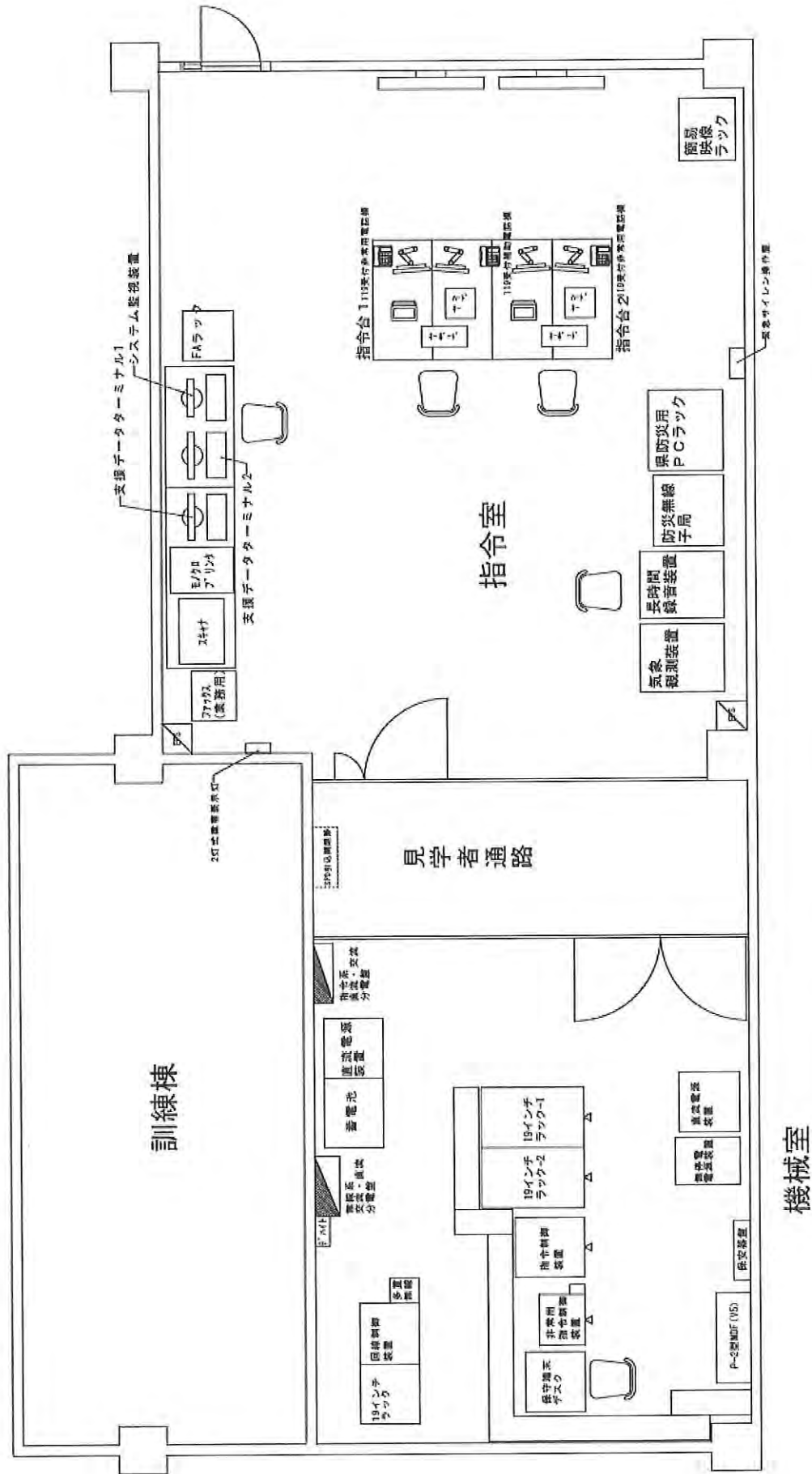


○訓練塔 (昭和 63 年 1 月竣工)

1	所在地	徳之島町亀津7203番地
2	建物	鉄筋コンクリート5階建、延べ面積 140.45 m ²

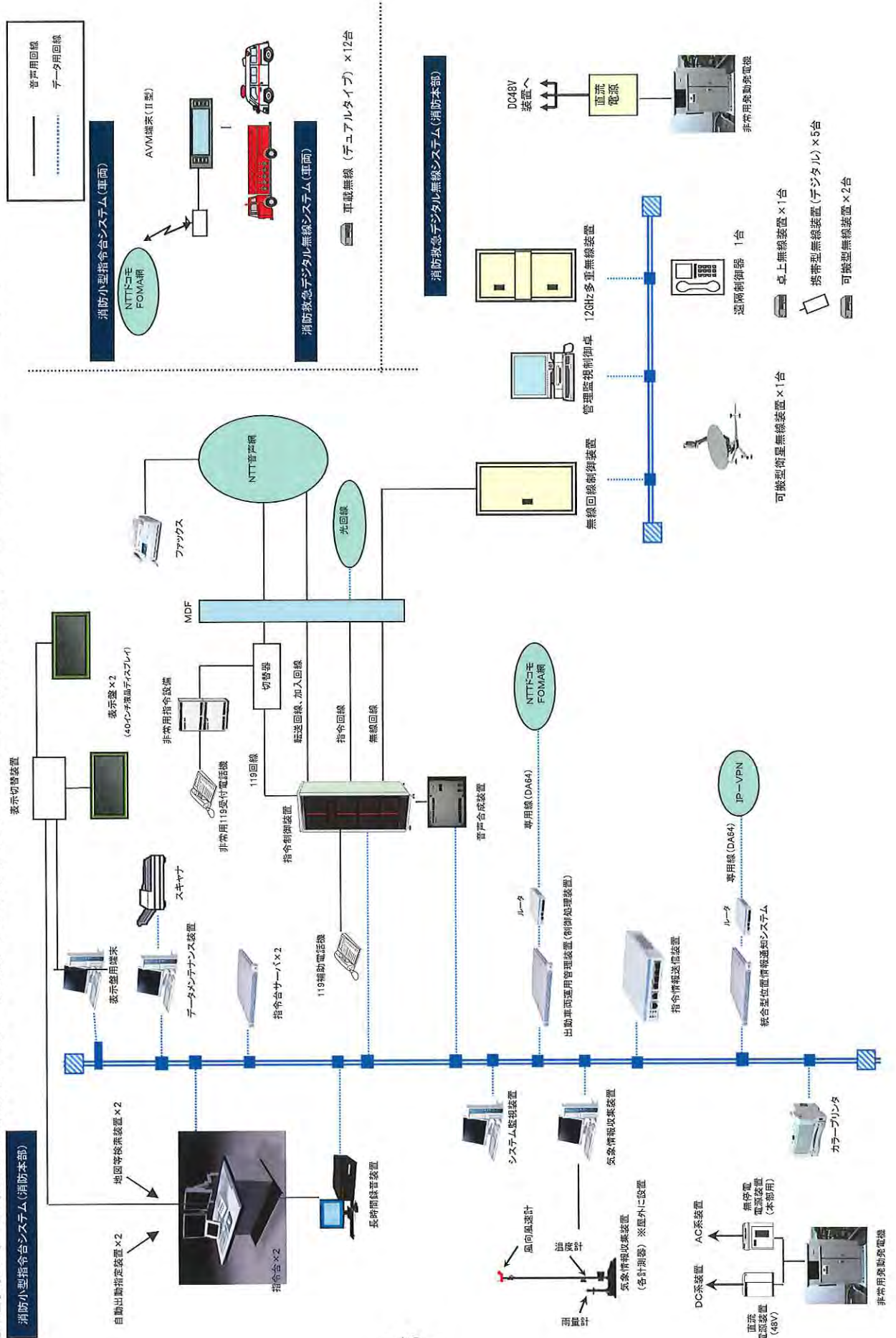


通信指令室及び機械室 全体図



徳之島地区消防組合消防本部 消防小型指令台システム+消防救急デジタル無線システム (1/3)

凡例



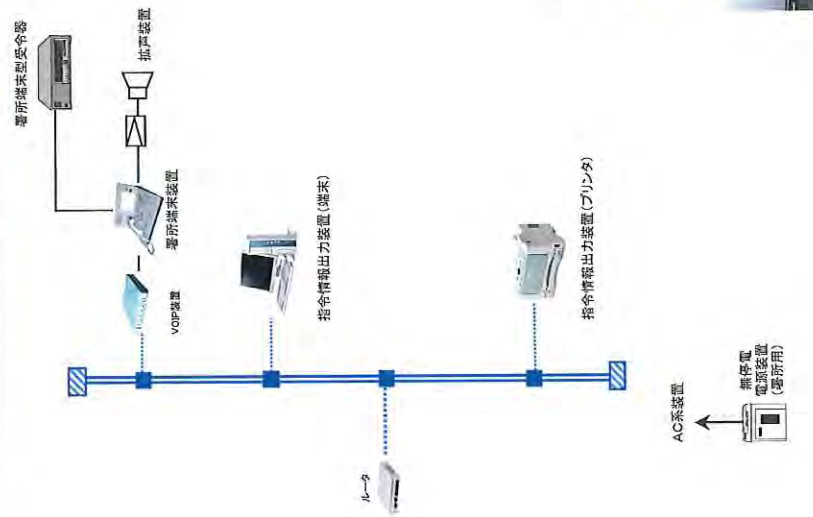
徳之島地区消防組合消防本部 消防小型指令システム + 消防救急デジタル無線システム (2/3)

凡例



消防小型指令システム(天城分遣所、伊仙分遣所)

消防救急デジタル無線システム(天城分遣所、伊仙分遣所)

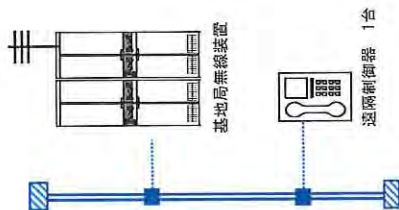


非常用自動発電機

消防救急デジタル無線システム(天城分遣所)



7. 5GHz帯多重無線装置(デジタル) × 1台



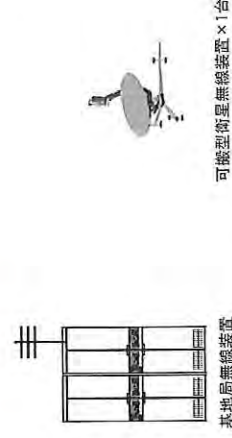
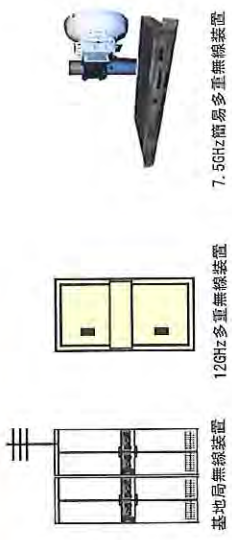
携帯型無線装置(デジタル) × 3台

徳之島地区消防組合消防本部 消防小型指令システム+消防救急デジタル無線システム (3/3)

凡例



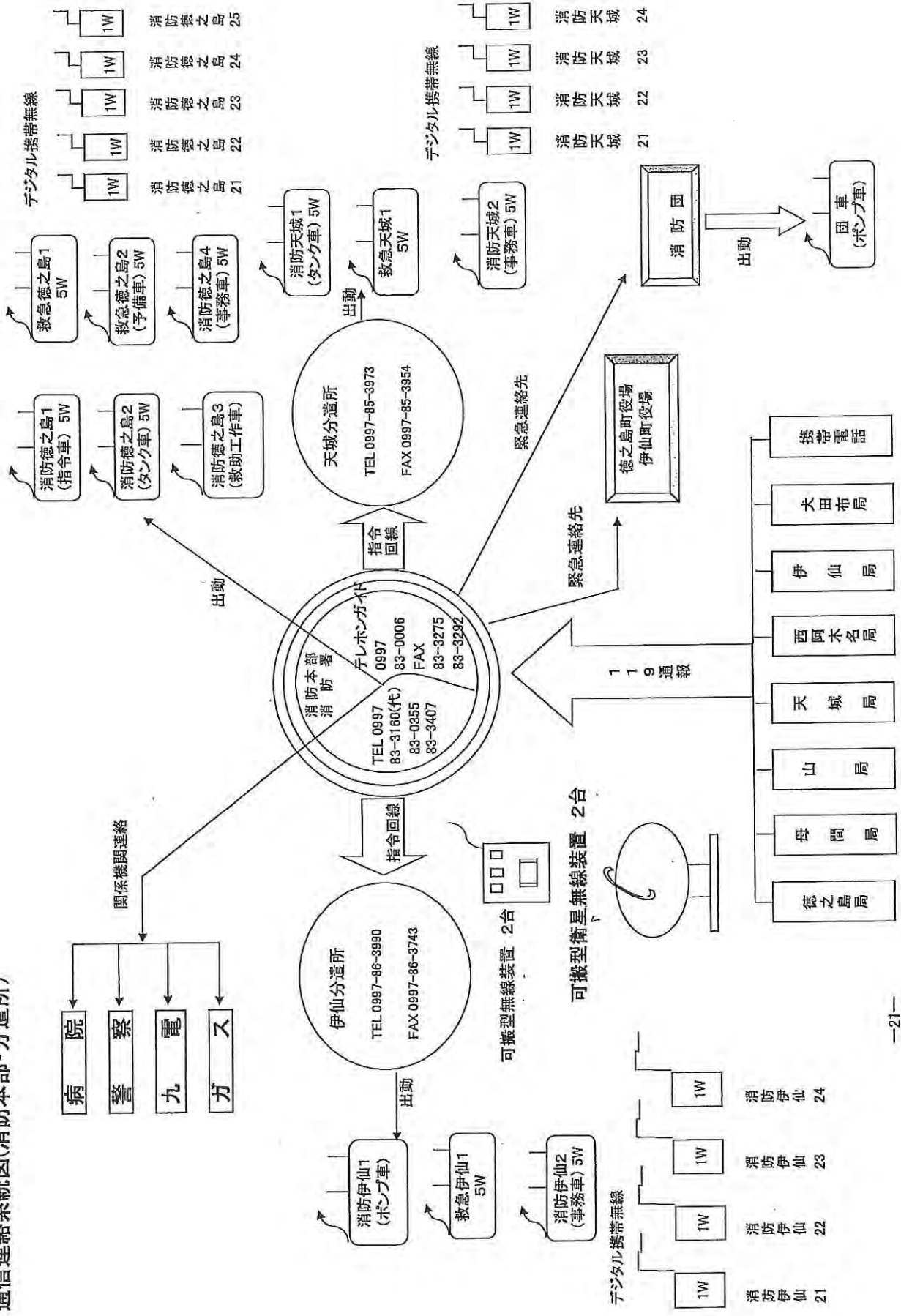
消防救急デジタル無線システム(金見崎基地局)



消防救急デジタル無線システム(井之川基地局)



通信連絡系統図(消防本部・分遣所)



消防力の整備指針に伴う基準と現況比較 (平成30年4月1日現在)

種別	区分	基準	現 有	過 不 足 数	充足率 (%)
署 所 の 数		3	3	0	100
消防ポンプ車数		3	3	0	100
救 急 車 数		3	4	1	133
人 員		72	49	△23	68
は し ご 車		1	0	△ 1	0
化学消防車		1	0	△ 1	0
救助工作車		1	1	0	100
指 揮 車		1	1	0	100

消防水利

(平成30年4月1日現在)

町名	区分	基準	現有 (計)	公 設 消火栓	防 火 水 槽		プール	河川	その他	充足率 (%)
					20㎡~40㎡以下	40㎡以上				
徳之島町		172	355	248		92	3	4	8	200.6
伊仙町		95	94	44		50	0	0	0	98.9
天城町		114	119	57		58	1	2	1	100.4
計		381	568	349		200	4	6	9	149.1

特殊資機材配置署所別一覧表

(平成30年4月1日現在)

資機材名		署所別			合 計
		本 署	伊仙分遣所	天城分遣所	
消 防 資 機 材	空 気 呼 吸 器 一 式	8	2	5	15
	予 備 ボ ン ベ	11	2	2	15
	発 動 発 電 機	2	1	2	5
	緩 降 機	1	1	1	3
	充 電 機	1	1	1	3
	複 合 型 ガ ス 測 定 器	1	1	1	3
	可 燃 性 ガ ス 測 定 器		1	1	2
	鉄 蓋 ジ ャ ッ キ	2	1	1	4
	三 連 梯 子	2	1	1	4
	か ぎ 付 き 梯 子	1	1	1	3
	避 難 は し ご	1			1
	ホ ー ス 洗 浄 機	1	1	1	3
	ホ ー ス 巻 取 機	1	1	1	3

資機材名		署所別		伊仙分遣所	天城分遣所	合 計
		本	署			
消 防 資 機 材	無 反 動 ノ ズ ル	3		2	3	8
	ベ ン ケ イ	5		1	2	8
	東 消 式 フ オ グ ガ ン	3		1	1	5
	三 方 分 岐 ボ ー ル バ ル ブ	1		2	1	4
	ハ ン ド ラ イ ン ノ ズ ル	2		1		3
	プ ロ ジ ェ ク ト ガ ン	1		1		2
救 急 救 助 資 機 材	デ ィ マ ン ド バ ル ブ	1		1	1	3
	手 指 消 毒 器	1		1		2
	全 自 動 小 型 高 圧 蒸 気 滅 菌 器	1				1
	心 電 図 モ ニ タ ー	1		1	1	3
	A E D	3		1	2	6
	パ ル ス オ キ シ メ ー タ ー	2		1	1	4
	消 毒 器 (ス ペ ー ス ラ イ ザ ー)	1			1	2
	高 度 救 命 処 置 シ ミ ュ レ ー タ ー	2		1		3
	鉄 線 カ ッ タ ー	1		1	1	3
	チ ェ ー ン ソ ー	1		1	1	3
	バ ス ケ ッ ト 担 架	1		1	2	4
	救 助 用 縛 帯	1		1	3	5
	チ ル ホ ー ル	1		1	1	3
	張 力 計	1				1
	油 圧 ス プ レ ッ ダ ー	1		1	2	4
	救 命 胴 衣	6		4	6	16
	救 命 浮 環	6		1	4	11
	救 助 マ ッ ト					
	ポ ー ト パ ワ ー	1			1	2
	エ ア ー ツ ー ル	1				1
	マ ッ ト 式 空 気 ジ ャ ッ キ	1				1
	防 毒 マ ス ク	2				2
	パ ー ト ナ ー エ ン ジ ン カ ッ タ ー	1		1	1	3
訓 練 資 機 材	レ コ ー デ ィ ン グ レ サ シ ア ン	5		4	9	18
	プ ロ ジ ェ ク タ ー	1				1
	安 全 マ ッ ト	1		1	1	3
	ポ ー タ ー ス モ ー ク			1	1	2
	1 1 9 通 報 訓 練 装 置			1		1
	消 火 チ ャ レ ン ジ ャ ー					
	A E D ト レ ー ナ ー	5		4	5	14

職員の階級と勤務年数

(平成30年4月1日現在)

年数 \ 階級	消防司令長	消防司令	消防司令補	消防士長	消防副士長	消防士	事務員	合計
3年未満						13		13
3～5年					3	2		5
6～10年					4			4
11～15年				4	3			7
16～20年				2	1			3
21～25年			2	1				3
25年以上	1	5	8					14
合計	1	5	10	7	11	15		49

職員の階級と別年齢

(平成30年4月1日現在)

年齢 \ 階級	消防司令長	消防司令	消防司令補	消防士長	消防副士長	消防士	事務員	合計
18～25歳					1	7		8
26～30歳					2	7		9
31～35歳					6	1		7
36～40歳				4	2			6
41～45歳			1	3				4
46～50歳			1					1
51～55歳			3					3
56～64歳	1	5	5					11
合計	1	5	10	7	11	15	0	49

職員の消防学校・消防大学校等専科研修状況

(平成30年4月1日現在)

専科研修 \ 階級	消防司令長	消防司令	消防司令補	消防士長	消防副士長	消防士	合計
消防学校 初任科	1	5	10	7	11	15	49
〃 初級幹部科	1	1	2	1			5
〃 中級幹部科			3				3
〃 予防科			4	2	1		7
〃 救急科	1	5	9				15
〃 救急Ⅱ課程	1	4	7				12
〃 救急標準課程		1	5	6	5	4	21
〃 救助科		2	7	7	11	3	30
〃 予防課程	1		2				3
〃 査察課程			2	1	1		4
〃 操法審査員研修					5		5
〃 火災調査課程	1	2	5	2	2		12
〃 応急手当指導員講習	1		2				3
〃 操法指導員科		2	1	4			7
〃 気管挿管講習				2	2		4
救急救命研薬剤投与追加講習				2	2	6	10
消防大学 新任消防長研修							0

職員の配置状況

(平成30年4月1日現在)

所属		階級	消 防 司令長	消 防 司 令	消 防 司令補	消 防 士 長	消 防 副士長	消 防 士	事 務 吏 員	合 計
本 部	消防長		1							1
	総務課長			1						1
	総務課長 補佐									
	予防課長 補佐				1					1
	警防課長 補佐				1					1
	総務課係長				1					1
	庶務係長				1					1
	総務課付							6		6
本 署				2	2	3	4	6		17
伊仙分遣所				1	2	2	4	1		10
天城分遣所				1	2	2	3	2		10
合 計			1	5	10	7	11	15		49

職員の居住地状況

(平成30年4月1日現在)

地 域	徳 之 島 町				伊 仙 町						天 城 町						合 計		
	亀 徳	徳 和 瀬	東 天 城	亀 津	喜 念	伊 仙	阿 三	阿 権	木 之 香	犬 田 布	検 福	西 阿 木 名	瀬 滝	兼 久	天 城	浅 間		岡 前	松 原
数	3	1	2	19	2	4	2	0	1	1	0	2	0	3	6	2	0	1	49

職員の特種技能資格取得状況

(平成30年4月1日現在)

種別		階級別		消 防	消 防	消 防	消 防	消 防	消 防	合 計
		司令長	司令	司令補	士 長	副士長	消防士			
自動車 運転 免許	一 種	大 型	1	1	3	5	6	10	26	
		中 型		2		2	3	3	10	
		普 通	1	5	10	7	11	15	49	
	二 種	大 型								
		普 通								
	けん引自動車						2		2	
	大型特殊自動車			2		2	1		5	
自動二輪車		1	3	6		2	2	14		
消防設備士	甲種一類									
	乙種四類									
	乙種六類		1						1	
危険物取扱者	乙種四類	1	1	2	6	10	8	28		
	丙 種					2		2		
救 急 救 命 士				1	2	6	7	16		
第二級陸上特殊無線士		1	5	8				14		
第三級陸上特殊無線士				2	7	6		15		
予 防 技 術 認 定		1	5	10	4	2		22		
自 動 車 整 備 士						1		1		
移 動 式 ク レ ーン		1	5	10	7	10	4	37		
玉 掛		1	5	10	7	10	4	37		
小 型 船 舶 免 許		1	2		1	1		5		
小型特殊船舶免許										
アセチレンガス溶接士						1		1		
電 気 溶 接 士										
足 場 型 枠 主 任										
潜 水 士					2	1		3		
電 気 工 事 士			1					1		
ガ ス 溶 接 士						1		1		
測 量 士				1				1		